



- SISTEMAS**
- AUTOVIA
  - CARRETERAS
  - VIAS PECUARIAS
  - CAUCES Y EMBALSES
  - EQUIPAMIENTOS ESPECIALES
    - C. ACAMPADA
    - V. VERTEDEROS
    - S. ESTACION SEGUIMI. FERIA
- INFRAESTRUCT. URBANIST.**
- A. DEPOSITO
  - B. DEPURADORA
- SUELO NO URBANIZABLE**
- CATEGORIA**
- ESPECIALMENTE PROTEGIDO (criterios ecológicos y paisajísticos)
    - AREA DE POBLACION DE CONIFERAS
    - COMUNIDAD DE ENCINARES CARPETANOS
    - MARGENES DE PROTECCION DE CAUCES Y EMBALSES
    - MATORRAL MESOMEDITERRANEO CON PREDOMINANCA DE ARBOLADO
    - ZONAS DE GANADERIA INTENSIVA, HESAS Y PASTOS MEJORADOS
  - PROTEGIDO (criterios ecológicos y económicos)
    - MATORRAL Y MOSAICO DE CULTIVOS Y PASTOS
  - COMUN

SUELO URBANO

SUELO APTO PARA URBANIZAR

RESIDENCIAL

INDUSTRIAL

6 MAYO 2018

EL TECNICO INFORMANTE

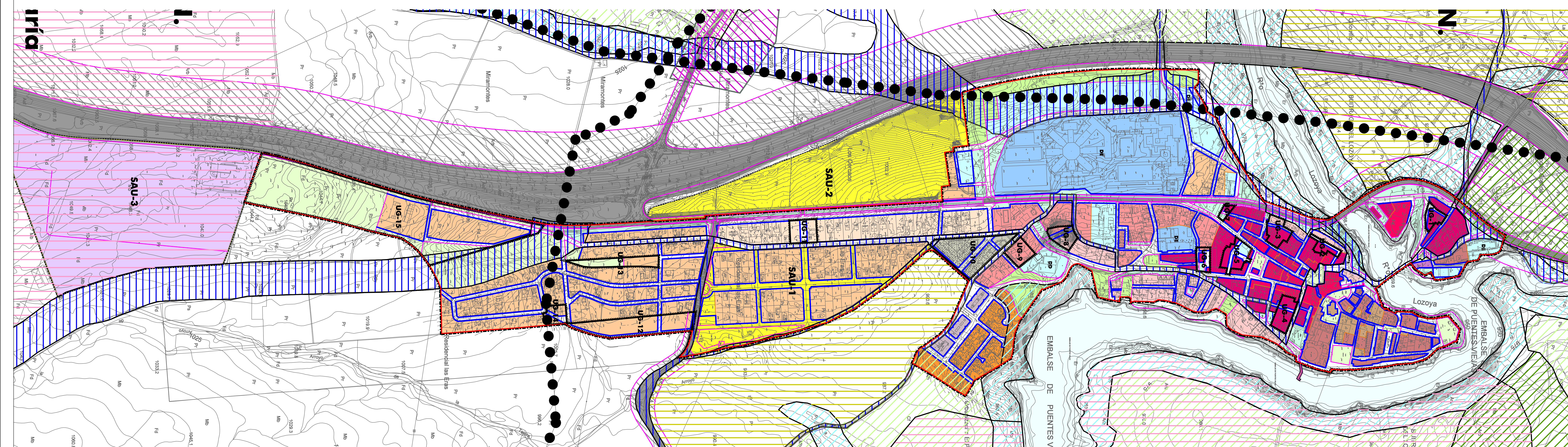
PI-2.1

**Ayuntamiento de Buitrago de Lozoya**  
**PLAN GENERAL**  
 DOCUMENTO DE TRAMITACIÓN DEL AVANCE  
 PLANOS DE INFORMACIÓN

PLANEAMIENTO VIGENTE. CLASIFICACIÓN. **PI-2.1**

ESCALA: 1:10.000

JUNIO 2018



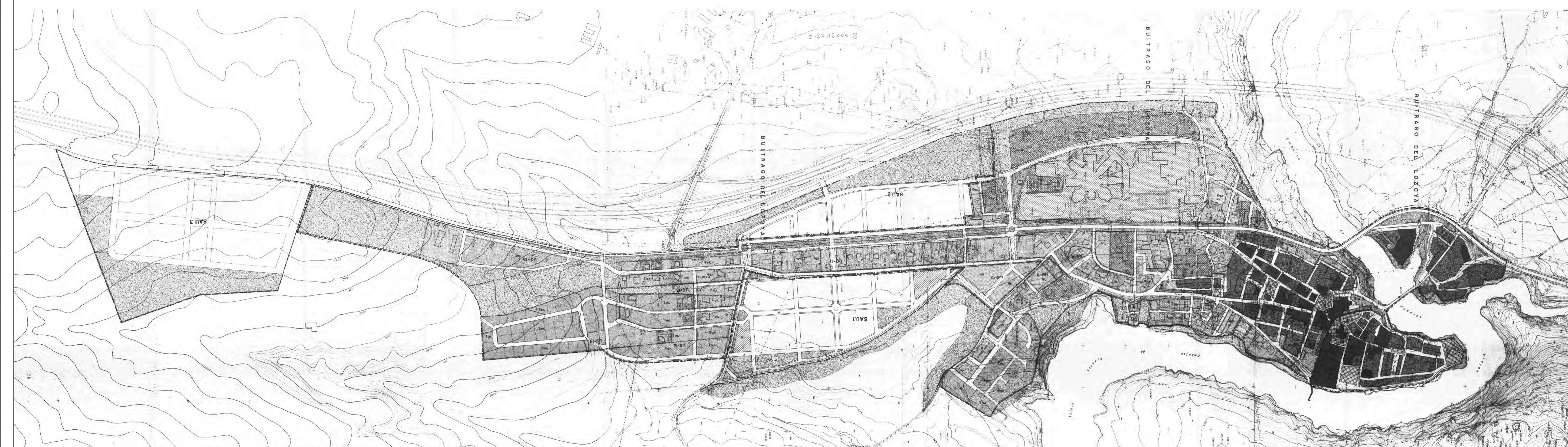
SUELO URBANO	
[Color]	CASCO HISTÓRICO
[Color]	CASCO HISTÓRICO REHABILITACIÓN
[Color]	ENSANCHE HISTÓRICO
[Color]	ENSANCHE HISTÓRICO REHABILITACIÓN
[Color]	CIUDAD JARDÍN DENSA
[Color]	CIUDAD JARDÍN POCO DENSA
[Color]	UNIFAMILIAR EN HILERA
[Color]	VIVIENDA AISLADA 3
[Color]	VIVIENDA AISLADA 2
[Color]	VIVIENDA AISLADA 1
[Color]	EDIFICACIÓN EN MANZANA
[Color]	PLAZAS
[Color]	PARQUES URBANOS
[Color]	ESPACIOS LIBRES ANEJOS A VIARIO
[Color]	EQUIPAMIENTO PÚBLICO
[Color]	EQUIPAMIENTO PRIVADO
[Color]	SISTEMA VIARIO GENERAL
[Color]	UNIDADES DE GESTIÓN

SUELO APTO PARA URBANIZAR	
[Color]	USO RESIDENCIAL
[Color]	USO INDUSTRIAL
[Color]	SAU-nº DELIMITADO, nº DEL SECTOR

LÍMITES Y ALINEACIONES.	
[Symbol]	LÍMITE DEL SUELO URBANO
[Symbol]	LÍMITE DE UG EN SUELO URBANO
[Symbol]	LÍMITE DE SUELO URBANIZABLE
[Symbol]	LÍMITE PLAN ESPECIAL DE PROTECCIÓN Y REFORMA INTERIOR
[Symbol]	TRAZADOS INDICATIVOS DE VIARIO EN SUZ

LEGISLACIÓN SECTORIAL.	
[Symbol]	Montes Preservados
[Symbol]	Montes de Utilidad Pública
[Symbol]	Vías Pecuarías
[Symbol]	Zona de Afección de Carreteras
[Symbol]	P.O.R.N. P.O.R.N. GUADARRAMA. (ORDEN 2173/2002 COM. MADRID)

PLANES DE ORDENACIÓN DE EMBALSES.	
[Symbol]	ZONA DE MÁXIMA PROTECCIÓN
[Symbol]	ZONA DE CONSERVACIÓN
[Symbol]	ZONA DE USO GANADERO
[Symbol]	ZONA DE USO AGROPECUARIO
[Symbol]	ZONA DE USO RECREATIVO



ORDENACIÓN Y GESTIÓN DE NÚCLEO URBANO	
[Symbol]	SUELO URBANO
[Symbol]	DELIMITACIÓN
[Symbol]	EDAD HISTÓRICA
[Symbol]	ORDENANZAS DE REHABILITACIÓN EN CIUDAD HISTÓRICA
[Symbol]	ÁREAS DE EXTENSIÓN
[Symbol]	ZONAS DE ORDENANZA
[Symbol]	GRADOS
[Symbol]	C- CASCO HISTÓRICO
[Symbol]	D- (rehabilitación)
[Symbol]	E- ENSANCHE HISTÓRICO DEL XIX
[Symbol]	E- (rehabilitación)
[Symbol]	F- CATALOGO
[Symbol]	G- CIUDAD JARDÍN
[Symbol]	Ga (densa)
[Symbol]	Gp (poco densa)
[Symbol]	H- UNIFAMILIAR EN HILERA
[Symbol]	Ha
[Symbol]	I- VIVIENDA AISLADA
[Symbol]	Ia
[Symbol]	Ib
[Symbol]	M- EDIFICACIÓN EN MANZANA
[Symbol]	Ma
[Symbol]	DOTACIONES
[Symbol]	DE ESCOLAR
[Symbol]	DE CULTURAL
[Symbol]	DE RECREATIVO
[Symbol]	DE ESPORTIVO
[Symbol]	DE PROTECCIÓN Y REFORMA INTERIOR
[Symbol]	SIN ESPECIFICAR
[Symbol]	SERVICIOS URBANÍSTICOS
[Symbol]	PLAZAS
[Symbol]	PARQUES URBANOS ÁREAS AJORNADAS
[Symbol]	ESPACIOS LIBRES ANEJOS A VIARIO
[Symbol]	DELIMITACIÓN DE UNIDADES DE GESTIÓN
[Symbol]	DELIMITACIÓN DE P.E.P.R. - PLAN ESPECIAL DE PROTECCIÓN Y REFORMA INTERIOR
[Symbol]	SUELO APTO PARA URBANIZAR
[Symbol]	DELIMITACIÓN

**Ayuntamiento de Buitrago de Lozoya**  
**PLAN GENERAL**  
**DOCUMENTO DE TRAMITACIÓN DEL AVANCE**  
**PLANOS DE INFORMACIÓN**

**PLANEAMIENTO VIGENTE. CALIFICACIÓN. PI-2.2**  
 ESCALA: 1:3.000