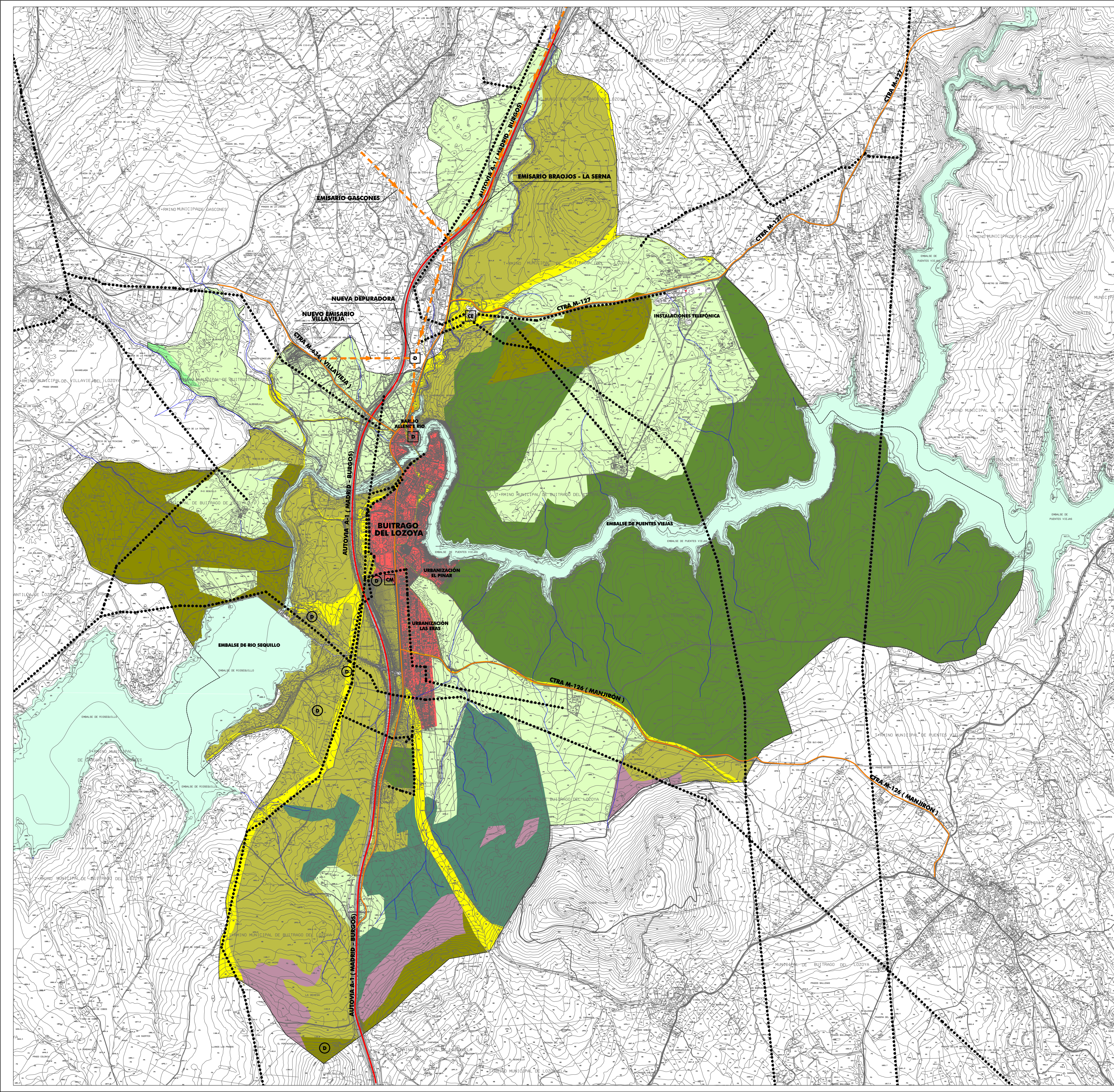


USOS DEL SUELO	
	ENCINARES
	PINARES
	PASTIZAL Y REBOLLAR
	REBOLLARES
	MATORRALES
	PASTOS Y PRADERAS
	EMBALSES
	SUELO URBANO

INFRAESTRUCTURAS Y OTROS ELEMENTOS	
	AUTOVÍA A1 (MADRID - BURGOS)
	OTRAS CARRETRAS
	VÍAS PECUARIAS
	PRINCIPALES COLECTORES DE SANEAMIENTO
	LÍNEAS ELÉCTRICAS
	CEMENTERIO
	DEPÓSITO
	DEPURADORA
	CENTRAL ELÉCTRICA



PI-01.1

PLANO Nº


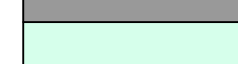
ESTRUCTURA TERRITORIAL. USOS DEL SUELO. **PI-01.1**






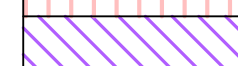
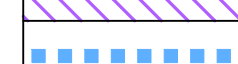
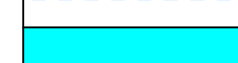

ESCALA: 1:10.000

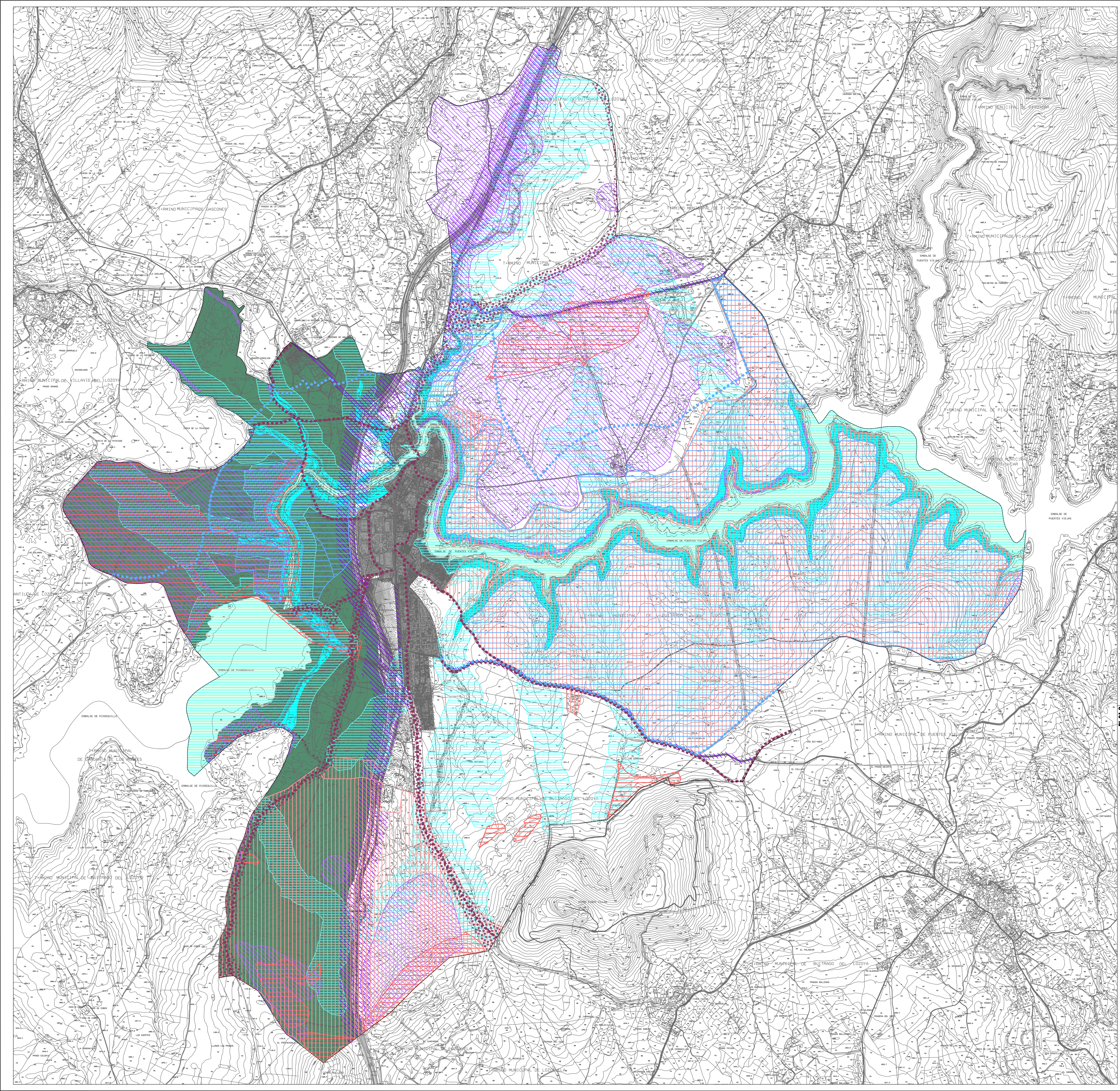
FUEDA Y VEGA ASOCIADOS, S.L.
 Inca Rueda - Argente Vega, arquitectos
 www.ruedavega.com

JUNIO 2018
 Avance

Ayuntamiento de Buitrago de Lozoya
PLAN GENERAL
 DOCUMENTO DE TRAMITACIÓN DEL AVANCE
 PLANOS DE INFORMACIÓN

USOS DEL SUELO	
	SUELO URBANO
	EMBALSE

AFECCIONES SECTORIALES	
	P.O.R.N. GUADARRAMA
	ZONA DE AFECCIÓN DE CARRETERAS
	VÍAS PECUARIAS
	MONTES PRESERVADOS
	MONTES DE UTILIDAD PÚBLICA
	HÁBITATS
	LÍMITE PLAN EMBALSE
	PLAN EMBALSE: ZONA DE MÁXIMA PROTECCIÓN
	PLAN EMBALSE: ZONA DE CONSERVACIÓN
	AFECCIÓN LEY DE AGUAS



PI-01.2

PI-01.2

 **Ayuntamiento de Buitrago de Lozoya**
PLAN GENERAL
DOCUMENTO DE TRAMITACIÓN DEL AVANCE

PLANOS DE INFORMACIÓN

ESTRUCTURA TERRITORIAL. AFECCIONES SECTORIALES. PI-01.2

ESCALA: 1:10.000 